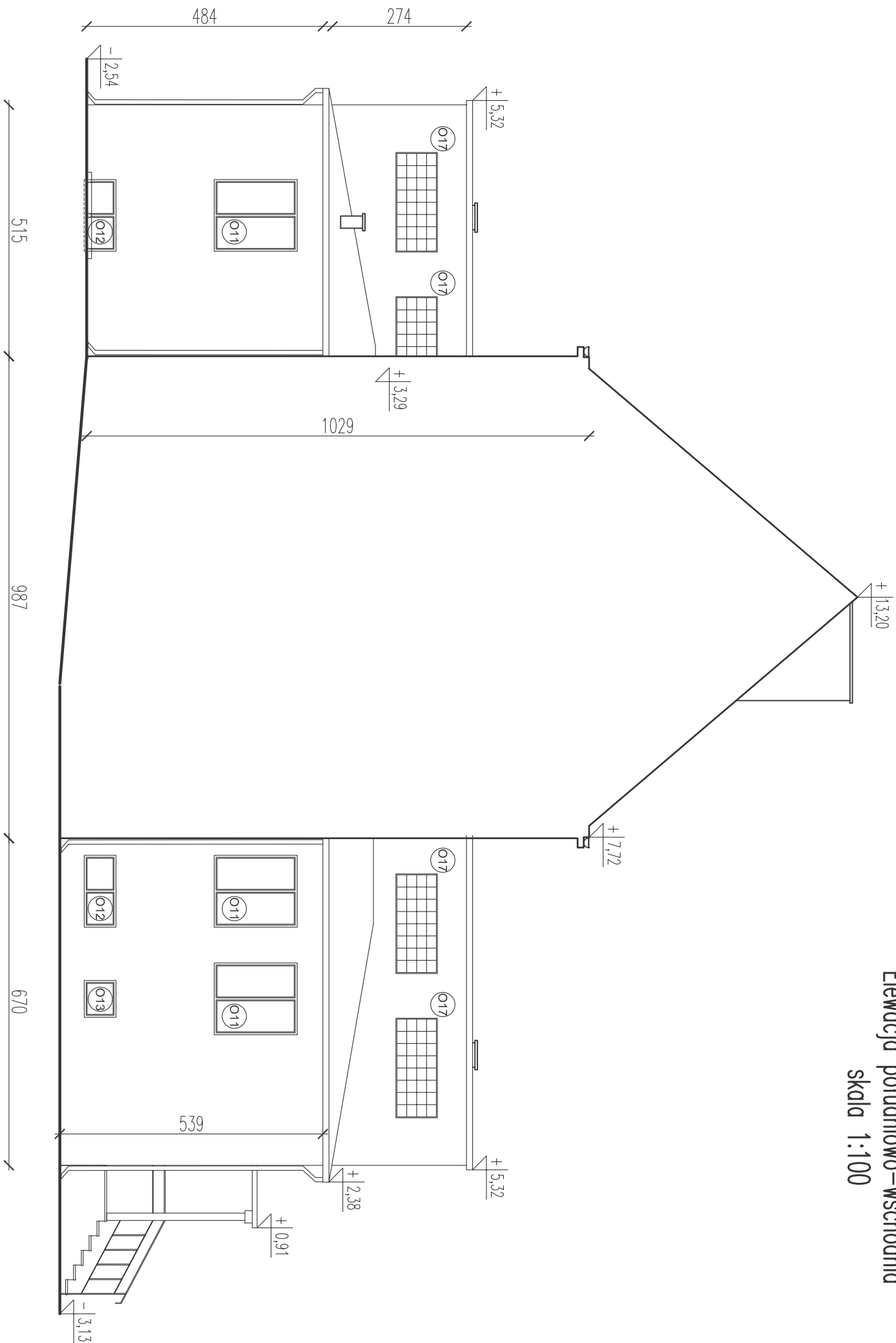
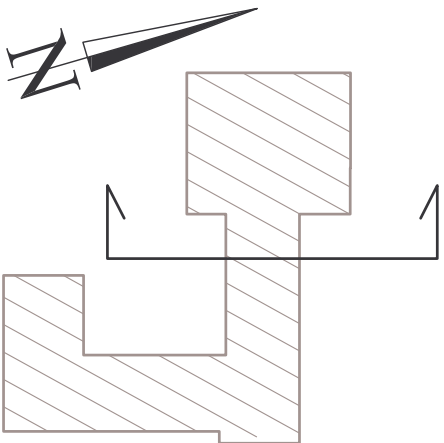


Elewacja południowo-wschodnia  
skala 1:100



PLAN SYTUACYJNY



UWAGA:  
1. Wymiary na podstawie dokumentacji archiwalnej.  
Dokładne wartości wymiarów sprawdzić na budowie.  
2. Rysunek został wykonany z dokładnością  
wystarczającą do wykonania projektu ocieplenia  
elewacji i nie może być traktowany jako podstawa do  
innych opracowań.

ZADANIE: Termomodernizacja Zespołu Przedszkolno - Szkolnego w Dobromierzu									
ADRES:		ul. Włoszczowska 5, Dobromierz							
NAZWA		Elewacja południowo-wschodnia -							
RYSUNKU:		PROJEKT							
Projektował:		Specjalność	Nr upraw.	Podpis	Data				
mgr inż. arch. Ewa Koszowskiak		Architektura	KL-220/87		03.2018				